

重塑連結、體現價值： 館員進擊之路

臺中科技大學圖書館陳玫儒

當提到圖書館...



師生眼中的圖書館



藏書樓

有插座的空間

有冷氣的空間

| 長官眼中的圖書館





Gemini

Copilot

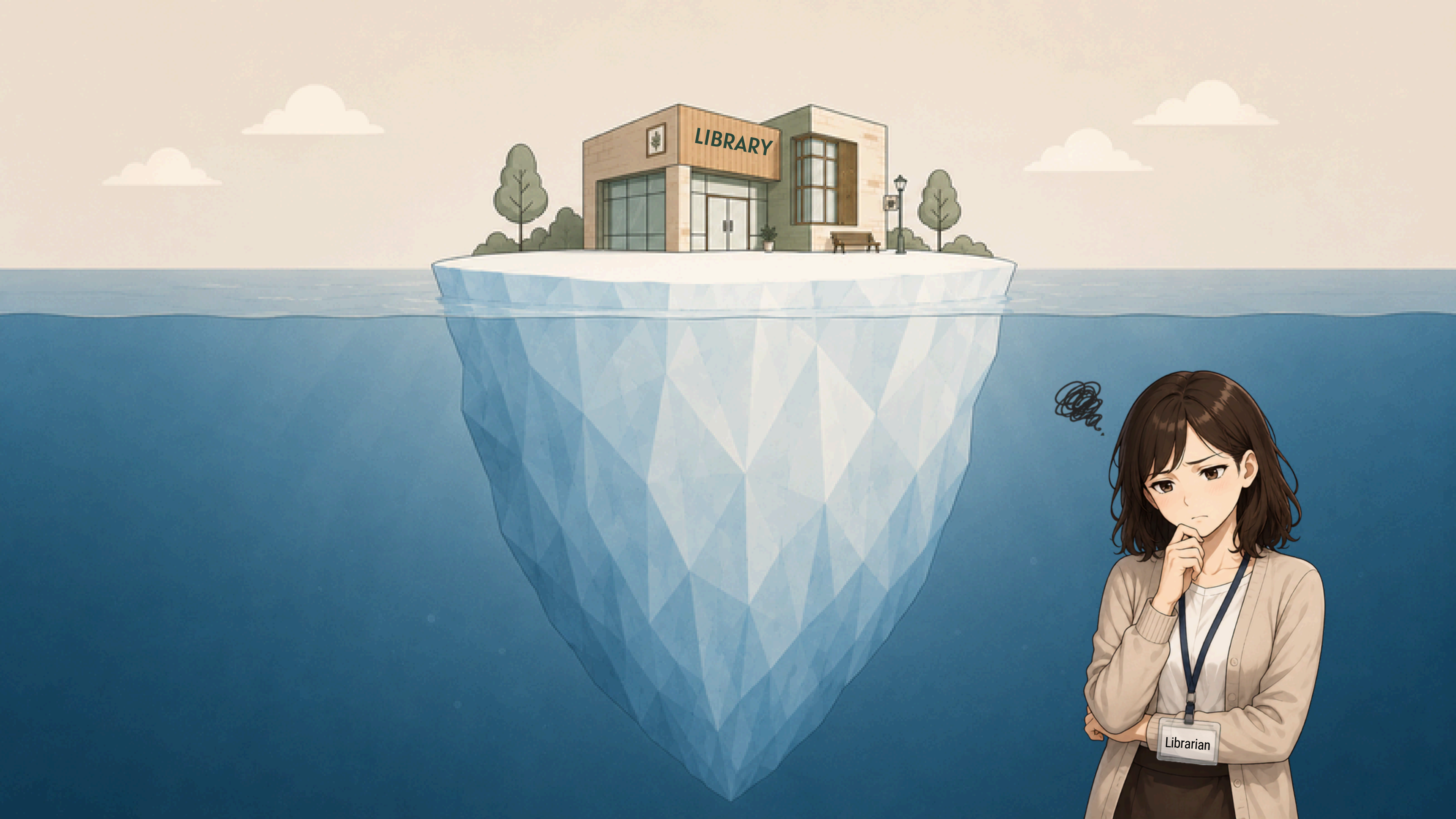
perplexity

LIBRARY

LIBRARIAN

Claude

Llama



LIBRARY

Librarian

於是我們決定...

找回連結

我們做了哪些事？

建立連結

走進使用者的場域

建立連結

走進使用者的場域

資料庫利用教育

資料庫推廣活動

建立連結

走進使用者的場域

資料庫利用教育



56
總場次

92
總時數 (小時)

1,548
總參與人數



TEJ
Taiwan Economic Journal

VOGUE

 **turnitin**

WOS
Web of Science™

 **哈佛**
Harvard University Press

天下雜誌
Commonwealth Magazine

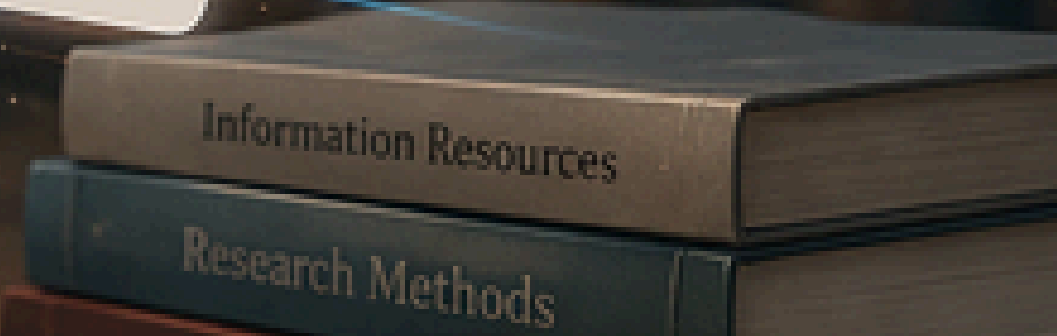
華藝線上圖書館
 **airiti Library**

ProQuest

CINAHL®

Medline®

 **Cochrane**



建立連結

走進使用者的場域

資料庫利用教育

資料庫推廣活動

建立連結

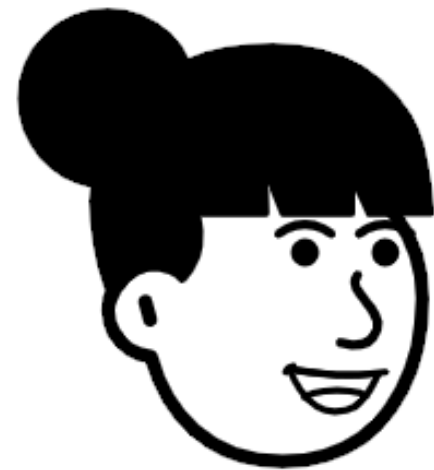
走進使用者的場域

資料庫擺攤推廣



建立連結

走進使用者的場域



原來學校有買這麼多好用的資源，
我最近才在想要買雜誌來看呢！

電子書App也太好用了吧！
有好多想看的書不用自己買超讚！



好喜歡英語學習的平台，讓我
不用到處找學習的資源。



建立連結

走進使用者的場域



走進使用者的場域，
才能了解使用者的痛點在哪裡。

深化連結

讓圖書館被重新認識

深化連結

讓圖書館被重新認識

投稿講座

SDGs
主題推廣

機構典藏

電子報
改版

深化連結

讓圖書館被重新認識

投稿講座

IEEE Xplore®
Digital Library

立即報名



教育訓練

何丹丹 Dandan He
IEEE 客戶與資訊經理

6月11日 15:00

**IEEE 文獻投稿
與 AI 學術倫理**

NEW [圖書館線上講座] IEEE 文獻投稿(期刊/會議) 與 AI 學術倫理

2026年6月11日 15:00 → 17:00

online



解鎖 IEEE 智慧科技的無限潛能

學術講師: 鄭琳琪 Sylvia



NEW [圖書館線上講座] IEEE系列講座-解鎖 IEEE 智慧科技的無限潛能

2026年5月7日 15:00 → 17:00

online



11/13 (四)
12:00 - 14:00



中商大樓
7203.7204會議室



NEW 結合 Web of Science 與 AI 優化研究路徑：從發現趨勢到成功投稿

2025年11月13日 12:00 → 2025年11月14日 2:00

中商大樓7203.7204會議室 / 請至eportal報名

深化連結

讓圖書館被重新認識

投稿講座



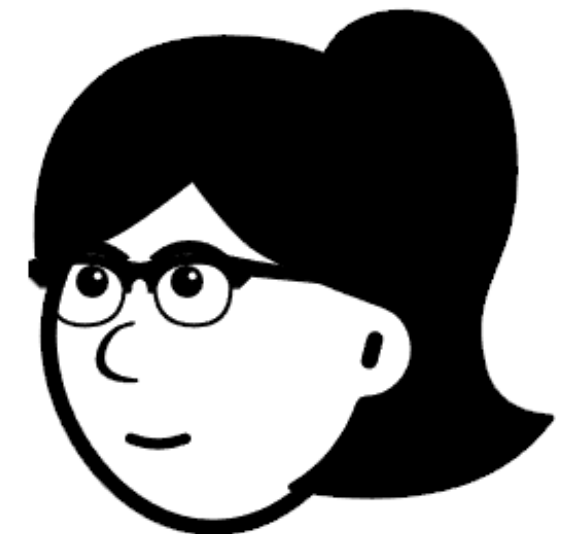
深化連結

讓圖書館被重新認識



圖書館辦得講座很優質，每次來聽講座都很有收穫。

投稿的眉角好多，講者從編輯的角度分享了審稿者在意的點，許多都是我未曾想過的，讓我更理解整個流程。



深化連結

讓圖書館被重新認識

投稿講座

SDGs
主題推廣

機構典藏

電子報
改版

深化連結

讓圖書館被重新認識

SDGs主題推廣



Victor design
品牌設計
永續策略
與實踐解析

3/20(四)
15:20
~17:00

中商大樓二樓國際會議廳



深化連結

讓圖書館被重新認識

SDGs主題推廣



深化連結

讓圖書館被重新認識

SDGs主題推廣

SDGs 圖書館搜尋系統 瀏覽次數:1275 [回首頁](#)

[館藏書籍檢索](#) **SDGs關鍵字查詢**

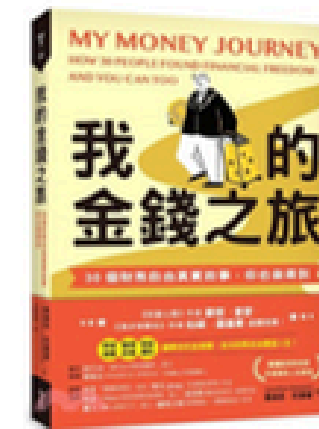
請輸入任意關鍵字 (如: 永續、性別平等...)

[搜尋](#)

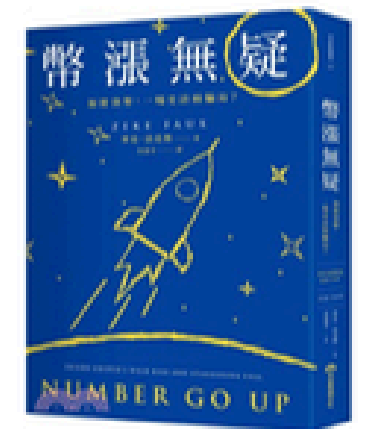


SDG 8 - 合適的工作與經濟成長

促進持久、包容且永續的經濟成長，就業與人人獲得的體面工作。



[我的金錢之旅: 30個財務自由真實故事, 你也做得到](#)



[幣漲無疑: 加密貨幣, 一場史詩級騙局?](#)

深化連結

讓圖書館被重新認識

投稿講座

SDGs
主題推廣

機構典藏

電子報
改版

深化連結

讓圖書館被重新認識

機構典藏



📄 打造研究成果的新入口：本館 NTU Scholars
CRIS 7 建置歷程分享



深化連結

讓圖書館被重新認識

投稿講座

SDGs
主題推廣

機構典藏

電子報
改版

深化連結

讓圖書館被重新認識

電子報改版



從被動服務走向主動參與 圖書館轉型再出發

研究成果一站整合
CRIS 7機構典藏系統啟用



圖書館電子報 Vol. **47**

2026年1月

深化連結

讓圖書館被重新認識



因為被看見，
圖書館的價值才會被理解。

優化連結

讓服務更容易被使用

優化連結

讓服務更容易被使用

學科知識服務

服務體驗優化

優化連結

讓服務更容易被使用

學科知識服務

實用知識

搜尋

篩選 搜尋

善用「台經院產經資料庫」豐富研究論述

善用「台經院產經資料庫」豐富研究論述

台經院

➡ 前往

2026上路！IFRS永續揭露準則是什麼？

2026上路！IFRS永續揭露準則是什麼？

商學院

➡ 前往

10分鐘帶您快速了解《美國AI行動計畫》

10分鐘帶您快速了解《美國AI行動計畫》

資訊與通譯學院

➡ 前往

推薦給設計學院的專業資料庫 — ProQuest One Visual Arts & Design

推薦給設計學院的專業資料庫 — ProQuest One Visual Arts & Design

設計學院

➡ 前往

Turnitin論文比對系統使用說明

Turnitin論文比對系統使用說明

全校

➡ 前往

教練我想學語言！3款超實用語言學習影音資料庫推薦

教練我想學語言！3款超實用語言學習影音資料庫推薦

國文學院 國語中心

➡ 前往

遊戲美術風格對消費者選擇的影響—以《柏德之門3》為例

遊戲美術風格對消費者選擇的影響—以《柏德之門3》為例

設計學院

➡ 前往



優化連結

讓服務更容易被使用

學科知識服務



善用「台經院產經資料庫」豐富研究論述

檢視詳細資料

作者: 陳玫儒 | 學院: 商學院 | 類型: 實用知識 | 日期: 2025年7月19日 上午12:37

對於商學院的師生而言，了解產經知識是推動學習與研究的起點，但是在進行產經研究的時候，最常出現的煩惱莫過於

- 「我對這個產業完全不熟，從哪裡下手？」
- 「網路上資料好多、好繁雜，哪些數據才是正確的？」
- 「一個好的產經報告應該如何撰寫？」



2026上路！IFRS永續揭露準則是什麼？

檢視詳細資料

作者: 陳玫儒 | 學院: 商學院 | 類型: 實用知識 | 日期: 2025年7月28日 下午3:02

隨著全球永續浪潮推進，企業不再只是被期待賺錢，更被要求「為這個世界負責」。從減碳、供應鏈管理、員工多元共融，到氣候風險揭露，這些過去歸類為「非財務資訊」的項目，正快速納入正式會計準則框架。2026年起，由國際永續準則理事會（ISSB）發布的IFRS永續揭露準則（IFRS Sustainability Disclosure Standards）將成為新的全球共通語言，企業無法再迴避，商管人才更應提早因應。

優化連結

讓服務更容易被使用

學科知識服務

服務體驗優化

優化連結

讓服務更容易被使用

服務體驗優化



優化連結

讓服務更容易被使用

服務體驗優化



國立臺中科技大學圖書館
NTCUST LIBRARY

e指翻書
知識零距離
圖書館電子書推廣活動
114.10.13 - 114.11.16



死亡癱瘓一切的知識：臨終前的靈性照護

姓名：顏秀庭

系級：老服三1

恐怖電影裡面最恐怖的東西，不是那些看得見的怪物，而是一直不出現、看不見、不知道是什麼的東西才最恐怖

nutc.airitibooks.com/Pub...208035



致富心態

姓名：陳沛丞

系級：會資五甲

財富是你沒買下的名車、沒入手的鑽石、沒戴上的名錶、捨棄不買的衣服，以及拒絕升等的頭等艙機位。財富是還沒轉化成手中實物的金融資產。

reading.udn.com/udn...178202



優化連結

讓服務更容易被使用

服務體驗優化



Turnitin論文比對系統使用說明

作者 學院 類型 日期
陳玟儒 全校 實用知識 2026年2月4日 下午3:09

Turnitin 論文比對系統

資料庫連結：library.nutc.edu.tw

資料庫介紹：

Turnitin 為全球廣泛使用的學術原創性檢測系統，協助教育單位檢視學生論文中不當引用與潛藏抄襲情形。

系統透過先進比對技術，將文件與持續更新的全球學術資料庫進行分析，來源包含公開網頁、電子期刊、出版品、學生論文及多元中文學術資源。

原創性報告可作為教師指導正確引用與學術寫作的重要依據，並有助維護學校與學生的學術聲譽。

常見問題

通用篇

- ▶ 上傳檔案大小與格式限制
- ▶ 無法比對的檔案
- ▶ 相似度多少%以下才合格
- ▶ 是否可排除引用資料/參考書目

學生篇

- ▶ 收不到驗證信
- ▶ 課程已過期
- ▶ 出現80%以上高相似度

教職員篇

- ▶ 不確定是否申請過帳號
- ▶ 帳號使用期限
- ▶ 無新增課程/作業之選項
- ▶ 出現高相似度

[回首頁](#)

瀏覽人數 1,447

優化連結

讓服務更容易被使用



讓使用更順手，
服務才會真正走進日常。

智慧連結

用科技驅動改變

智慧連結

用科技驅動改變

Summon 探索服務 EndNote 2025

ProQuest Research Assistant

Web of Science™ ✨ Research Assistant

智慧連結

用科技驅動改變

Summon 探索服務

The screenshot displays the Summon search interface. At the top, there is a search bar with the text 'Library Search' and a search icon. Below the search bar, there are navigation buttons: '精選查詢結果', '保存查詢', and '查看已保存資料'. The main content area shows search results for '975,228,404 個結果'. Two results are visible:

- 1 Master swimmers Clubs helping recreational athletes and competitors pool their talents: Final Edition**
 by by John McHutchison Toronto Star
 Toronto star, 1996年11月26日
 The swimmers belong to the North York Gators, a masters swim club. Meant for anyone 20 and older, masters draws all types of swimmers, from the ultra-fit to...
 Quick Link 報紙文章 線上全文 更多的選擇
 insights
- 2 O.J.: A BITTER BLOW TO HEARTS OF MANY BLACKS: ALL Edition**
 by ALISON TAYLOR Special to Newsday
 Sun-sentinel (Fort Lauderdale, Fla.), 1994年6月26日
 Black people have special tears, too. It's true. We cry tears that have already been cried before, recycled tears. We heave a special sigh, a 400-year-old...
 Quick Link 報紙文章 線上全文 更多的選擇
 insights

On the left side, there are filters for '限定查詢範圍' and '內容類型'. The '內容類型' filter shows a list of content types with their respective counts:

- 報紙文章: 7,888
- 期刊文章: 6648 萬
- 網路資源: 2673 萬
- 學位論文: 2,872

舊平台平均檢索次數

936

次 / 月

新平台平均檢索次數

1,760

次 / 月

檢索量變化

+88%

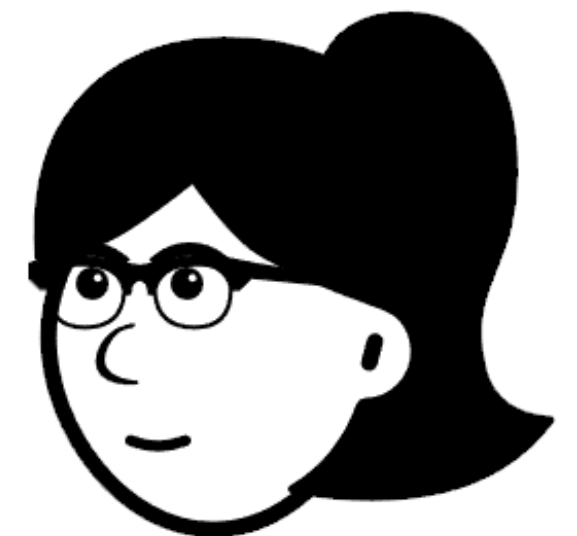
智慧連結

用科技驅動改變



可以輕鬆取得全文，實在是太方便了！

有很多OA可以看，還意外地發現會有撤稿出版品的標示，可以避免不小心用到已撤稿的文章。



智慧連結

用科技驅動改變

EndNote 2025

Clarivate

EndNote 2025

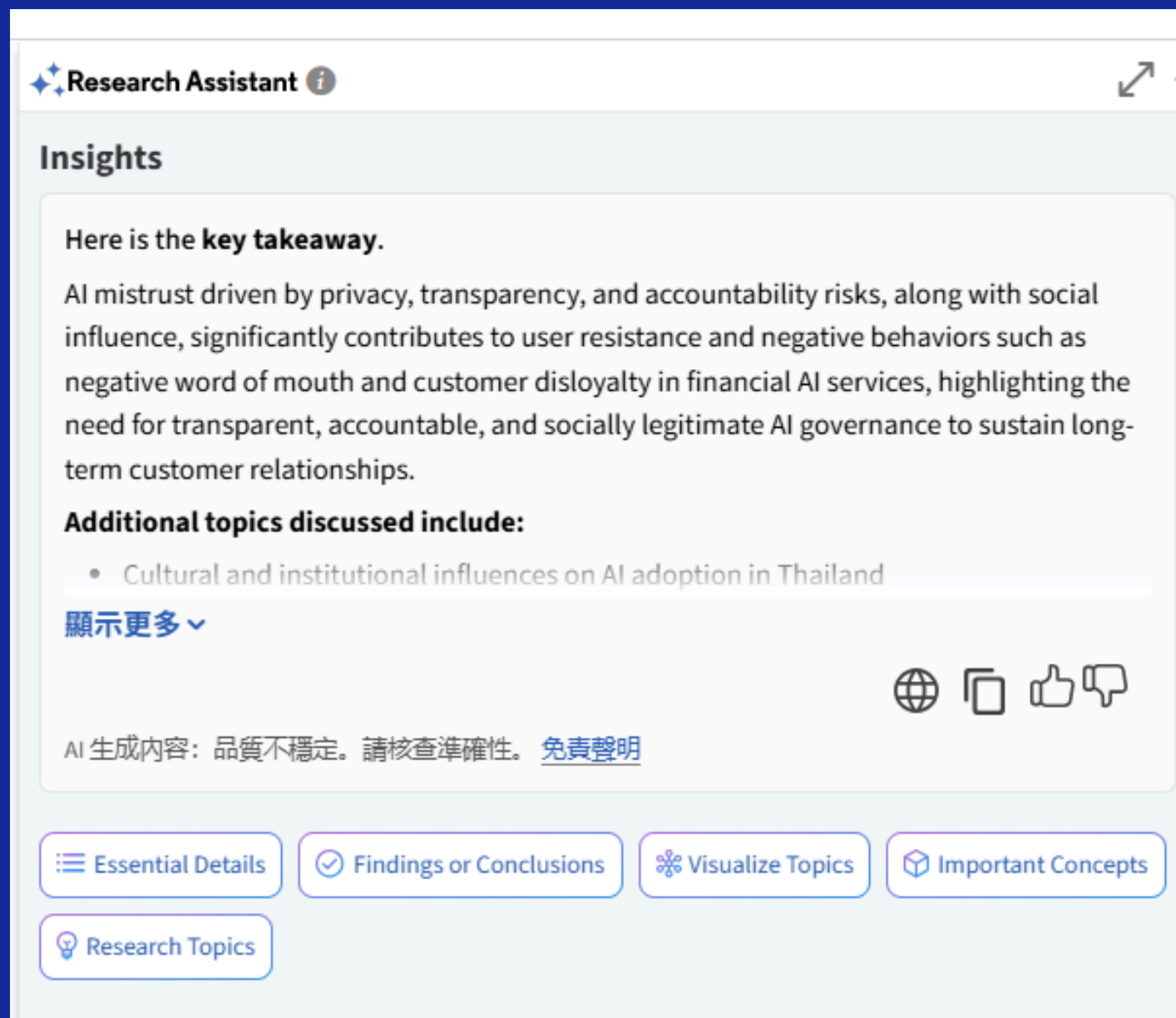
好喜歡直接引用PDF的功能，總結功能也很好用，省了好多時間！以前總覺得用不順手，現在是我寫文章不可或缺的工具。



智慧連結

用科技驅動改變

ProQuest Central Premium



Research Assistant ⓘ

Insights

Here is the **key takeaway**.

AI mistrust driven by privacy, transparency, and accountability risks, along with social influence, significantly contributes to user resistance and negative behaviors such as negative word of mouth and customer disloyalty in financial AI services, highlighting the need for transparent, accountable, and socially legitimate AI governance to sustain long-term customer relationships.

Additional topics discussed include:

- Cultural and institutional influences on AI adoption in Thailand

顯示更多 ▾

🌐 📄 👍 👎

AI 生成內容：品質不穩定。請核查準確性。 [免責聲明](#)

☰ Essential Details ✓ Findings or Conclusions ✨ Visualize Topics 📦 Important Concepts

💡 Research Topics

這功能簡直是我的救星，本來看到密密麻麻的英文頭超痛，現在一秒幫我抓出重點，終於不用再邊看邊查翻譯查到崩潰了！



智慧連結

用科技驅動改變

Web of Science™ ✨ Research Assistant



點擊 Result Clicks

+95%

4,638 → 9,058 (月均)

登入 Subsessions

+87%

603 → 1,130 (月均)

瀏覽 Record Views

+57%

1,798 → 2,814 (月均)


檢索 Queries

+29%


3,133 → 4,046 (月均)

智慧連結

用科技驅動改變



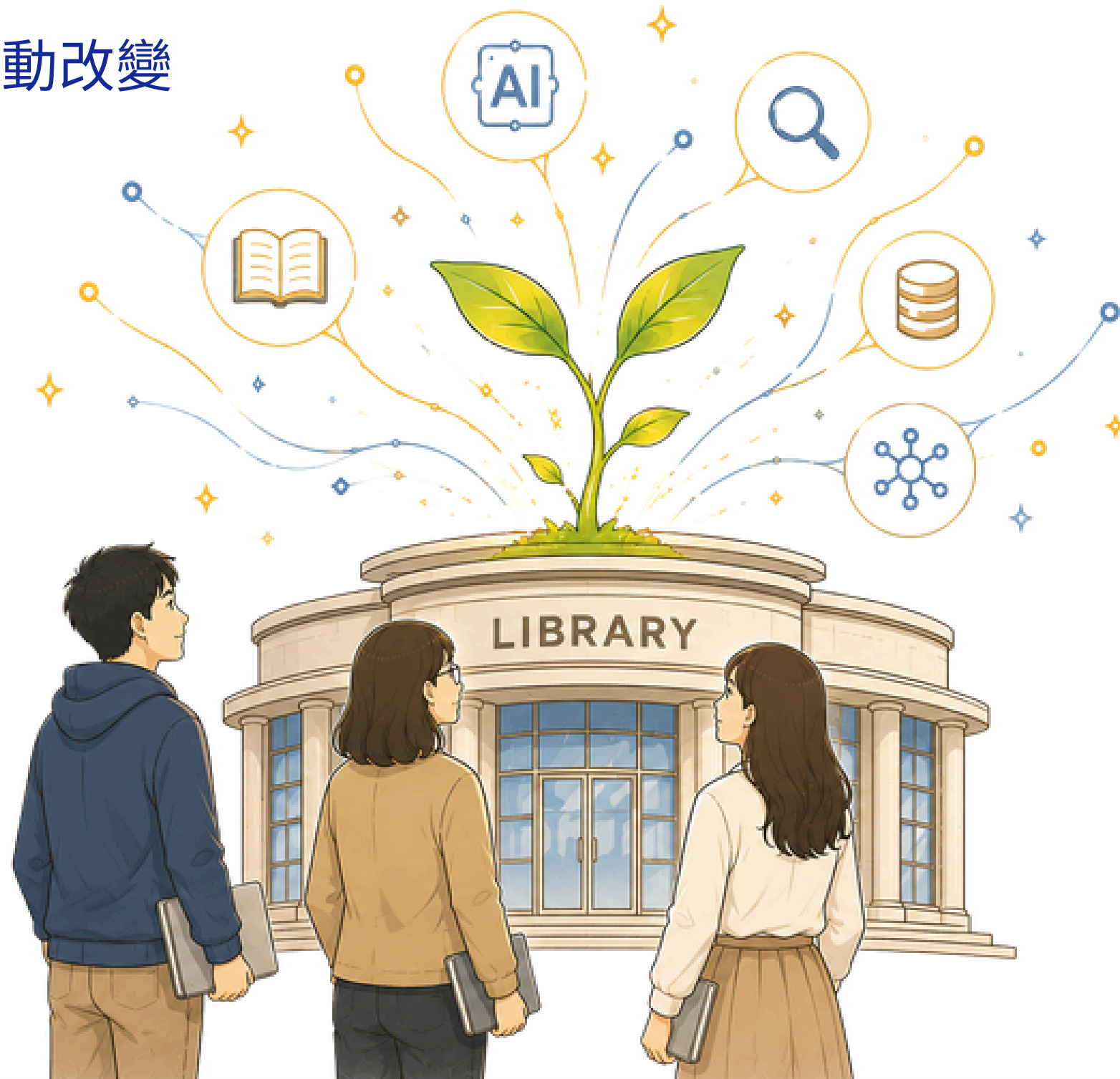
剛開始找不到方向，這工具馬上能幫我畫出主題圖，直接掌握相關主題。



直接顯示參考來源實在太方便了，之前用GPT都會擔心來源有問題，在這裡完全不用煩惱，節省我大量的時間。

智慧連結

用科技驅動改變



**圖書館不因科技而失去價值，
而因科技創造更多價值。**

當我們開始重塑連結...

被看見

被認可

被需要



回首來時路，才發現早已走在路上
重塑連結，讓我們有勇氣走得更遠

